



Trebes

B2K
dn|ing
Architekten | Ingenieure | Stadtplaner

MACHBARKEITSUNTERSUCHUNG

AUSBAU DER ULZBURGER LANDSTRASSE

Ausschuss für Stadtentwicklung und Umwelt
Trebes GmbH & Co. KG | B2K und dn Ingenieure GmbH
Mensa der Comenius-Schule, Quickborn, 27. April 2023

INHALT

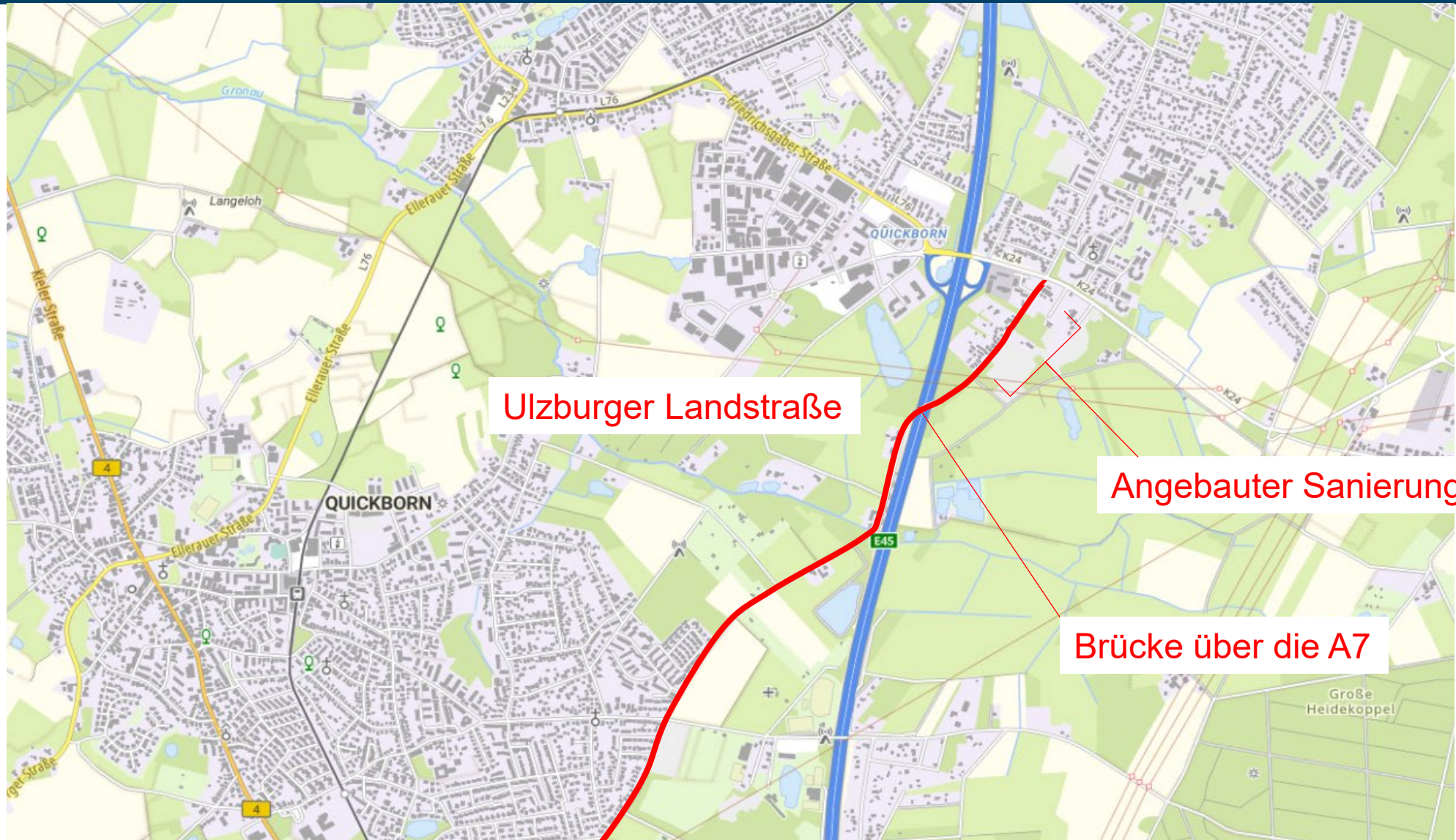
Ausgangslage

Planung

Fragen



AUSGANGSLAGE - STRECKE



Ulzburger Landstraße

Angebauter Sanierungsabschnitt

Brücke über die A7

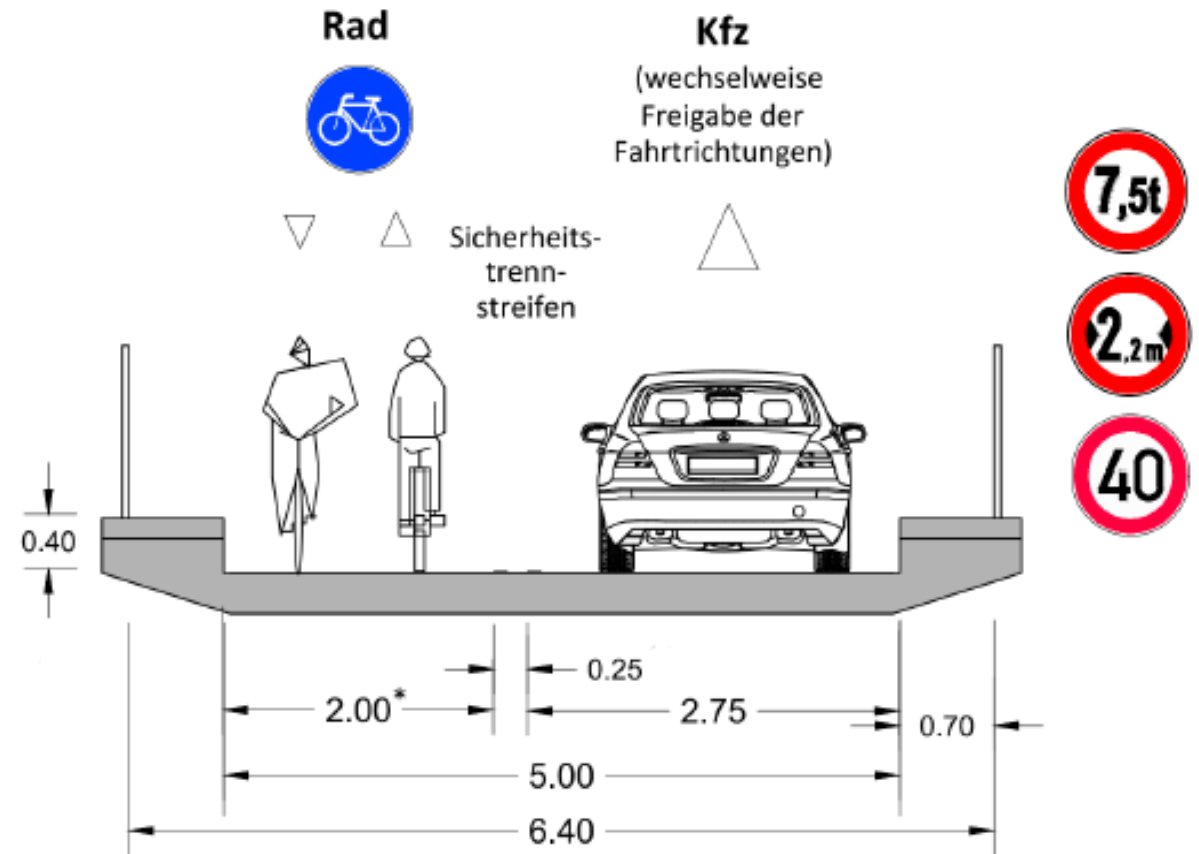
AUSGANGSLAGE - STECKBRIEF

- Fahrbahnbreite zwischen 6,00m und 6,50m (auf der Brücke nur 5,00m)
- Baulich getrennter, einseitiger Zweirichtungsradweg mit 2,50m Breite südlich der Brücke vorhanden
- Verkehrsstärke von 6.400 Kfz mit einem Schwerverkehrsanteil (SV) von 0,6%
- Geringer Radverkehrsanteil vorhanden, aber es ist ein starker Anstieg bei Ausbau der Ulzburger Landstraße zu erwarten
- Querung der Brücke über die A7 mithilfe einer temporären Ampelschaltung

Problem:

- Die vorhandene Fahrbahnbreite der bestehenden Brücke beträgt 5,0 m (6,40 m BzG)
- Die erforderliche Fahrbahnbreite beträgt 7,0 m + 3,00 m Geh-/Radweg (13,80 m BzG)
- Sowohl eine temporäre, als auch eine feste Ampelschaltung ist nicht regelkonform und gilt zu vermeiden

AUSGANGSLAGE - BRÜCKE



INHALT

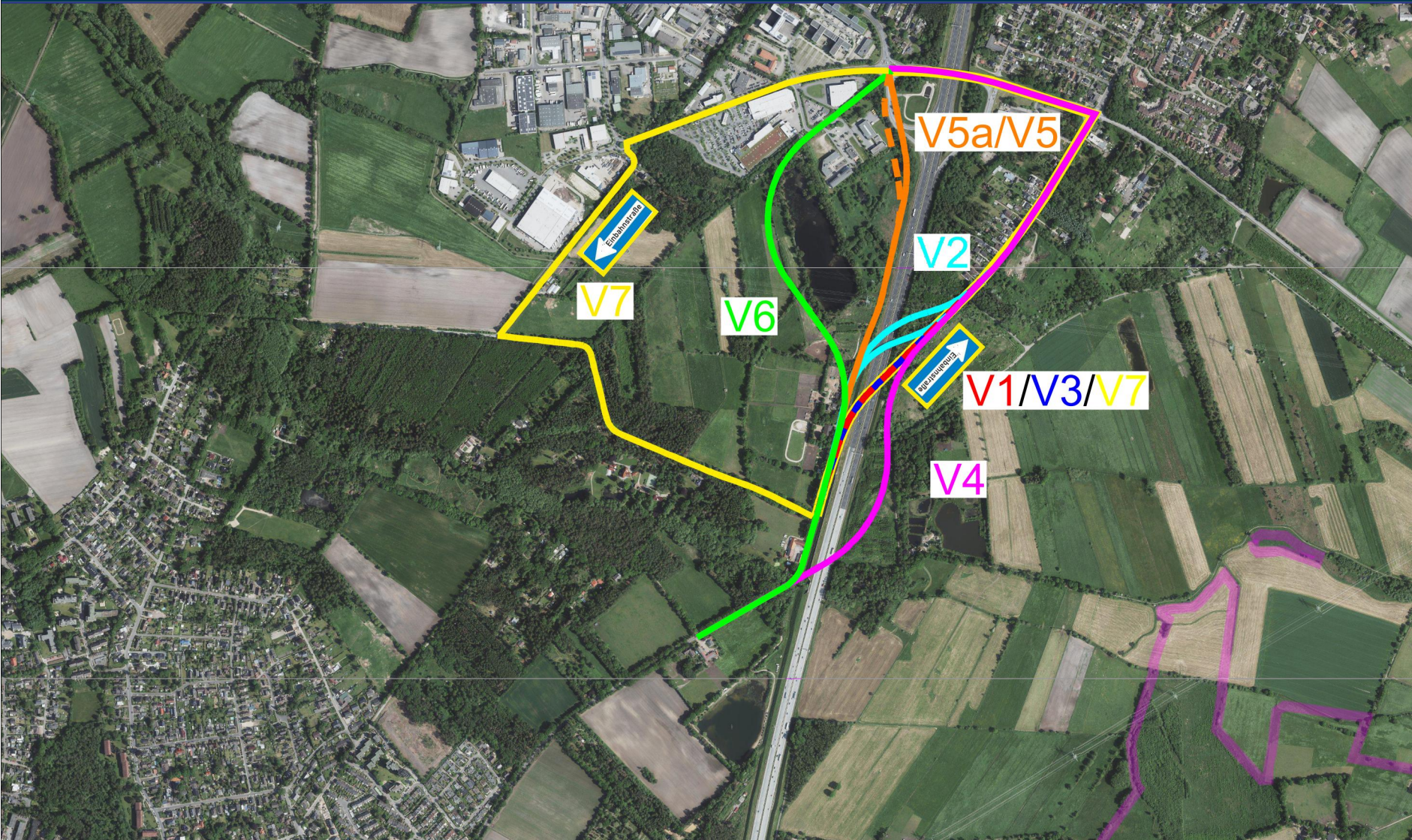
Ausgangslage

Planung

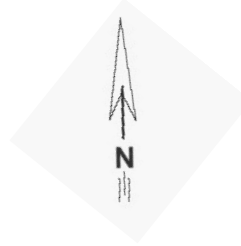
Fragen



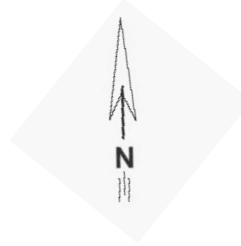
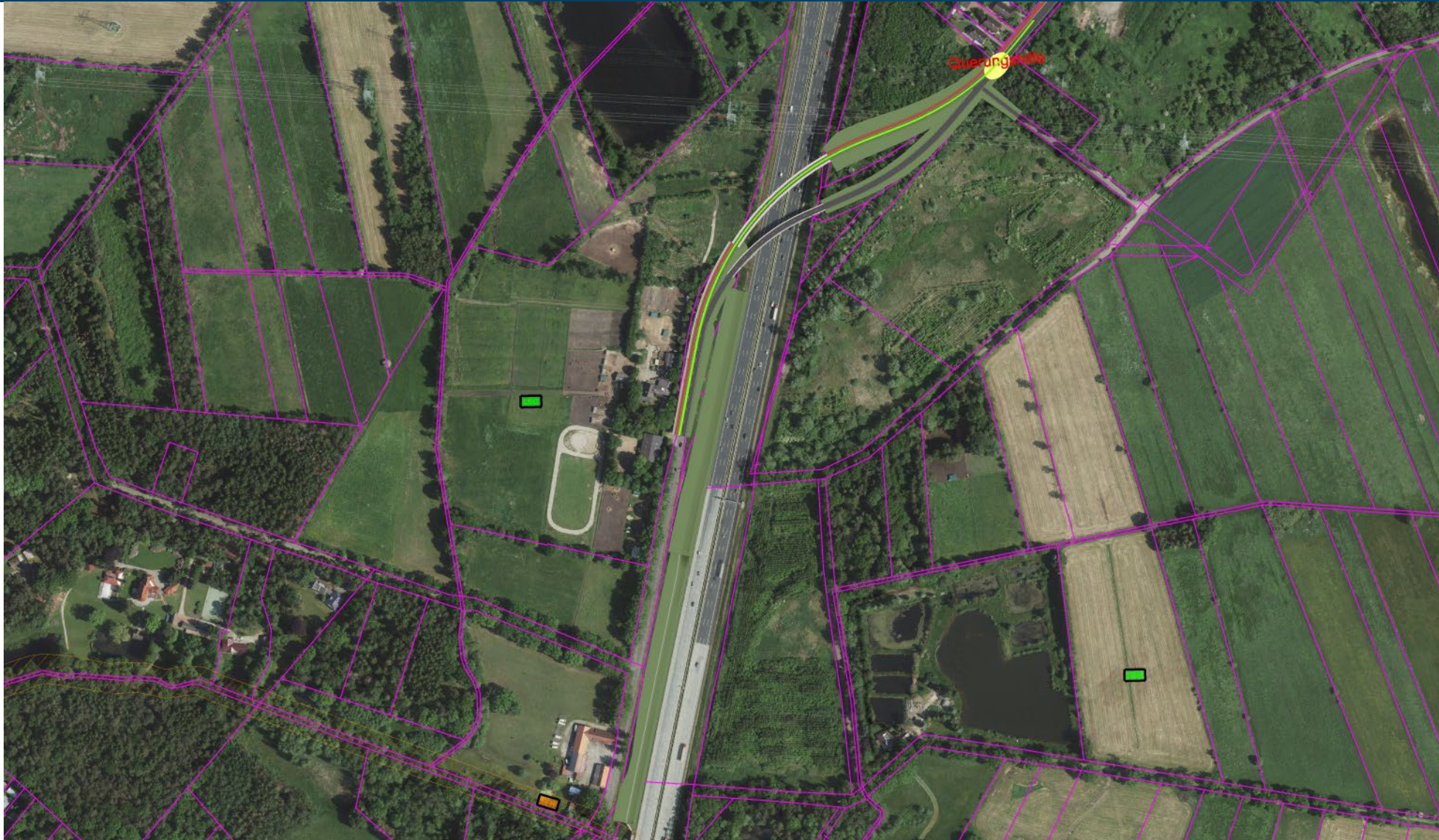
PLANUNG – ÜBERSICHT DER VARIANTEN



PLANUNG – VARIANTE 1 – ABBRUCH DER BESTANDSBRÜCKE UND NEUBAU



PLANUNG – VARIANTE 2 – ZWEI GETRENNTE RICHTUNGSFAHRBAHNEN



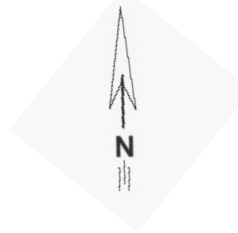
PLANUNG – VARIANTE 3 - KURZE VERBINDUNG



PLANUNG – VARIANTE 4 – OHNE GESCHWINDIGKEITSREDUZIERUNG



PLANUNG – VARIANTE 5 – PARALLELE FÜHRUNG ZUR A7



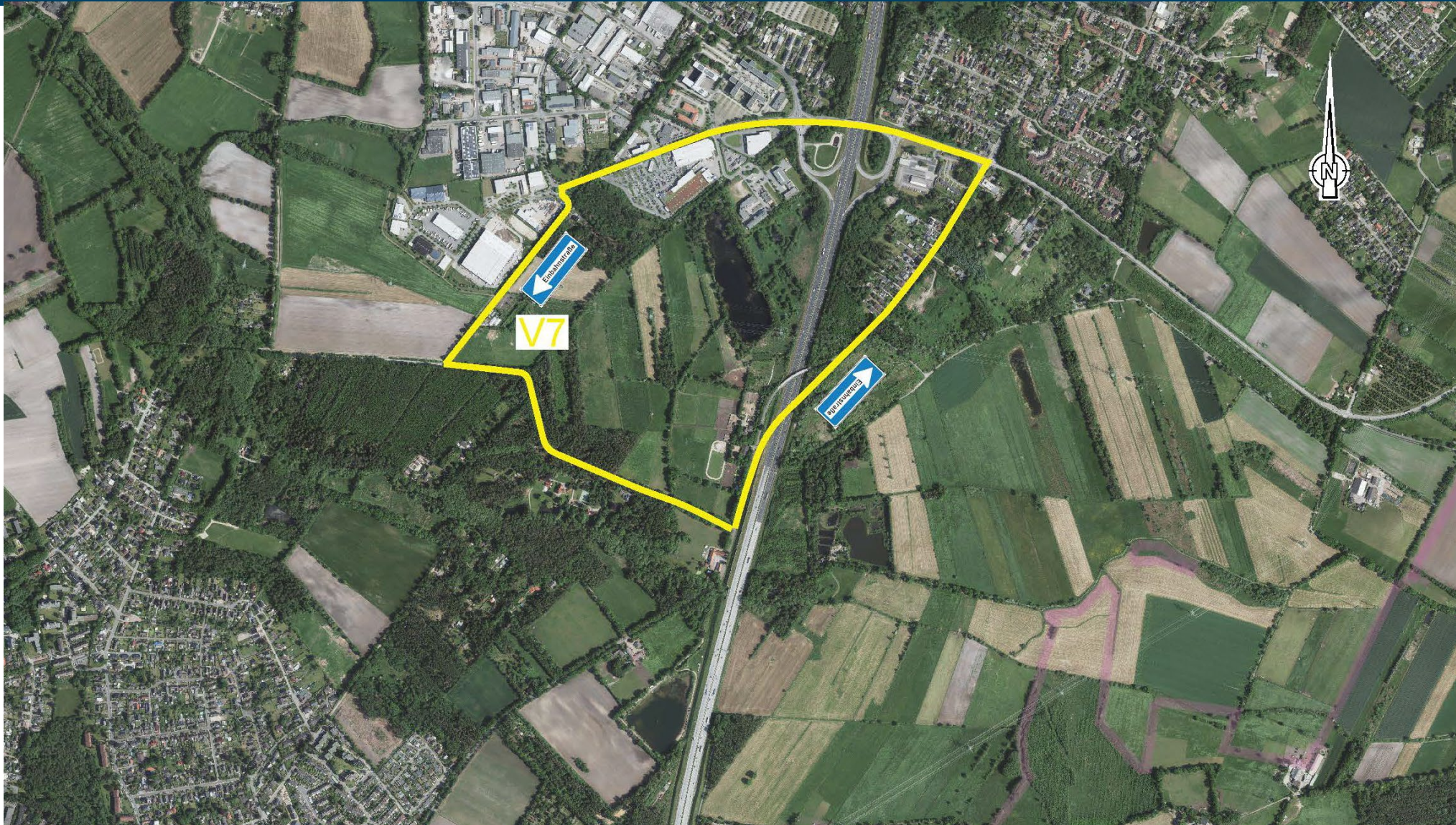
PLANUNG – VARIANTE 5A – PARALLELE FÜHRUNG ZUR A7 OHNE BRÜCKE



PLANUNG – VARIANTE 6 – OHNE BRÜCKENBAUWERK



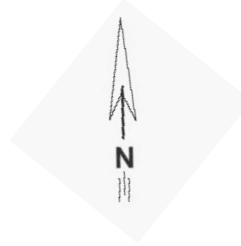
PLANUNG – VARIANTE 7 – ZWEI EINRICHTUNGSVERKEHRE IM RINGSYSTEM



PLANUNG – KOSTEN

	Variante 1 Abbruch Bestand und Neubau	Variante 2 Getennte Richtungs- fahrbahnen	Variante 3 Kurze Verbindung	Variante 4 Ohne Geschwindig- keitsred.	Variante 5 Parallel A7	Variante 5a Parallel A7 ohne Brücke	Variante 6 Westl. des Sees Ohne Brücke	Variante 7 Ringsystem
Verkehrsan- lagen und Allgemeines	12.378.700 €	6.419.300 €	9.213.800 €	13.540.900 €	6.584.400 €	4.678.300 €	3.774.900 €	8.455.100 €
Konstruktiver Ingenieurbau	14.019.500 €	7.327.900 €	11.660.900 €	11.232.400 €	4.609.000 €	122.700 €	456.800 €	8.536.000 €
Erhaltung / a	(55.500 €)	(35.600 €)	(42.200 €)	(42.600 €)	(37.500 €)	(16.900 €)	(19.600 €)	(57.100 €)
Gesamt [brutto]	26.398.200 €	13.747.200 €	20.874.700 €	24.773.300 €	11.193.400 €	4.800.100 €	<u>4.231.700 €</u>	16.991.100 €
Möglicher Eigenanteil (25%) bei GVFG Förderung [brutto]	6.599.600 €	3.436.800 €	5.218.700 €	6.193.325 €	2.798.400 €	1.200.250 €	<u>1.057.900 €</u>	4.247.800 €

PLANUNG – VARIANTE 6 – GÜNSTIGSTE VARIANTE



PLANUNG – FÖRDERUNG

Förderprogramm	Sonderprogramm des Bundes „Stadt und Land“	GVFG-SH	IMPULS
Was wird gefördert	Investitionen in die Radverkehrsinfrastruktur	Zwischenörtliche Straßen und Radwege in strukturschwachen Gebieten	Sanierung und Verbesserung von Infrastrukturmaßnahmen
Voraussetzungen		Sofern das Vorhaben aufgrund der finanziellen Möglichkeiten des Antragstellers nur mit staatlichen Zuwendungen realisierbar ist	
		Nach Art und Umfang zur Verbesserung der Verkehrsverhältnisse dringend erforderlich	
		Ziele der Raumordnung berücksichtigt	
		Beachtung des Grundsatzes der Wirtschaftlichkeit und Sparsamkeit	
		bau- und genehmigungsrechtlich gesichert und noch nicht begonnen	
Fördersumme	75% - 90%	70% (75% im Hinblick auf die finanzielle Leistungsfähigkeit)	Variabel, abhängig vom Landeshaushalt
Fazit	Nicht Aussichtsreich, da Bewerbung nur im Nachrückverfahren möglich. Die Fördersumme bezieht sich nur auf die Radinfrastruktur	Aussichtsreich	Nicht aussichtsreich, da die Förderfähigkeit vom Haushalt des Landes abhängt. Andere Baumaßnahmen können der Ulzburger Landstraße vorgezogen werden. Daraus ergibt sich eine geringe Planungssicherheit!

PLANUNG – TERMINE

Bezeichnung	Dauer ca. Monate	Laufend bis	Jahr
Machbarkeitsstudie	2 mo.	Ende März	2023
Entscheidungsfindung zur Weiterführung der Planung: Gremienabstimmung, Festlegung Planungsleistung	9 mo.	Ende des Jahres	2023
Ausschreibungs- und Vergabeverfahren der Planungsleistungen (VgV)	6 mo.	Mitte des Jahres	2024
Planungsleistung (Lph 1 - 4 nach HOAI)	12 mo.	Mitte des Jahres	2025
Biotopkartierung (Fauna / Flora) von ca. Juni bis Mai (Leistungen Landschaftsplanung)	12 mo.	06/24 - 05/25	2025
Genehmigungsphase (Planfeststellungsverfahren)	24 mo.	Mitte des Jahres	2027
Ausführungsplanung (Lph 5)	6 mo.	Ende des Jahres	2027
Ausschreibung und Vergabe der Bauleistungen	3 mo.	Ende März	2028
Bau	20 mo.	Ende des Jahres	2029

INHALT

Ausgangslage

Planung

Fragen





MACHBARKEITSUNTERSUCHUNG

AUSBAU DER ULZBURGER LANDSTRASSE

Ausschuss für Stadtentwicklung und Umwelt
Trebes GmbH & Co. KG | B2K und dn Ingenieure GmbH
Mensa der Comenius-Schule, Quickborn, 27. April 2023

FRAGEN